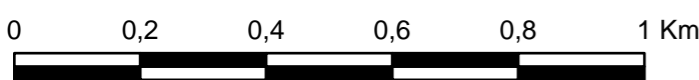
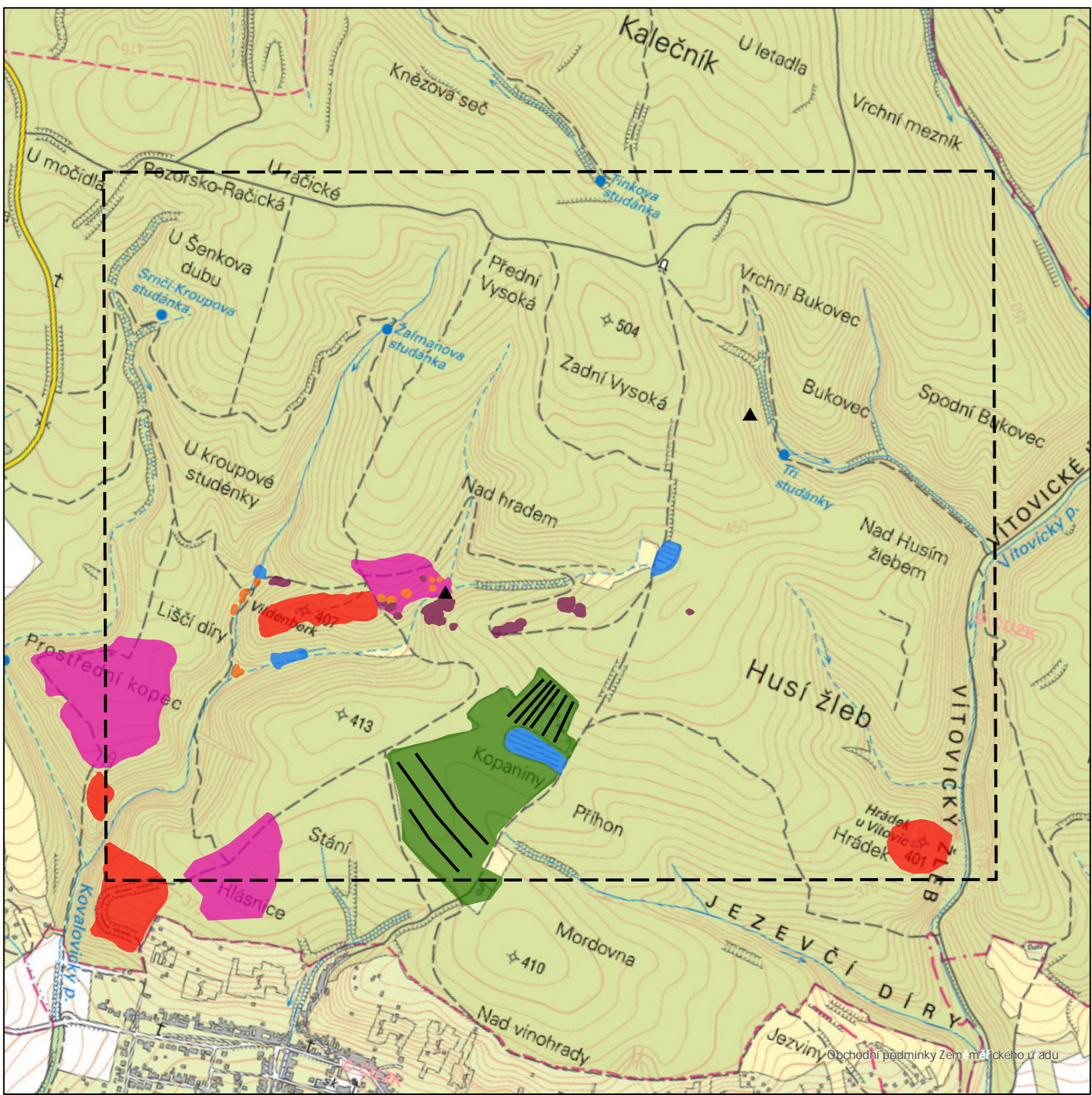
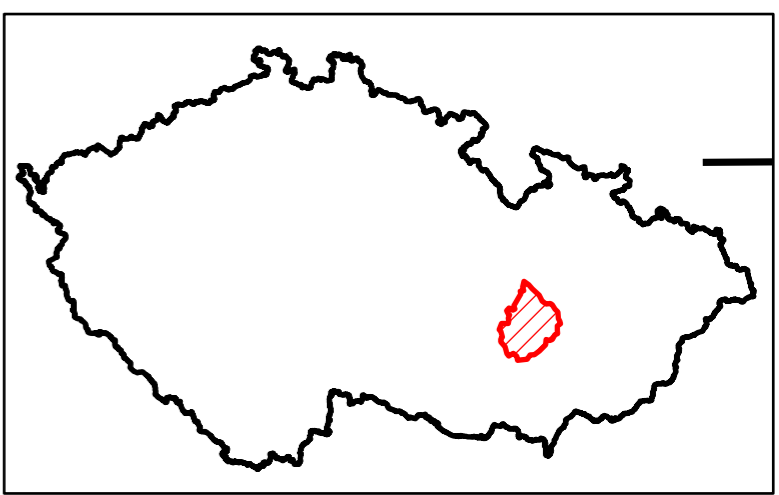


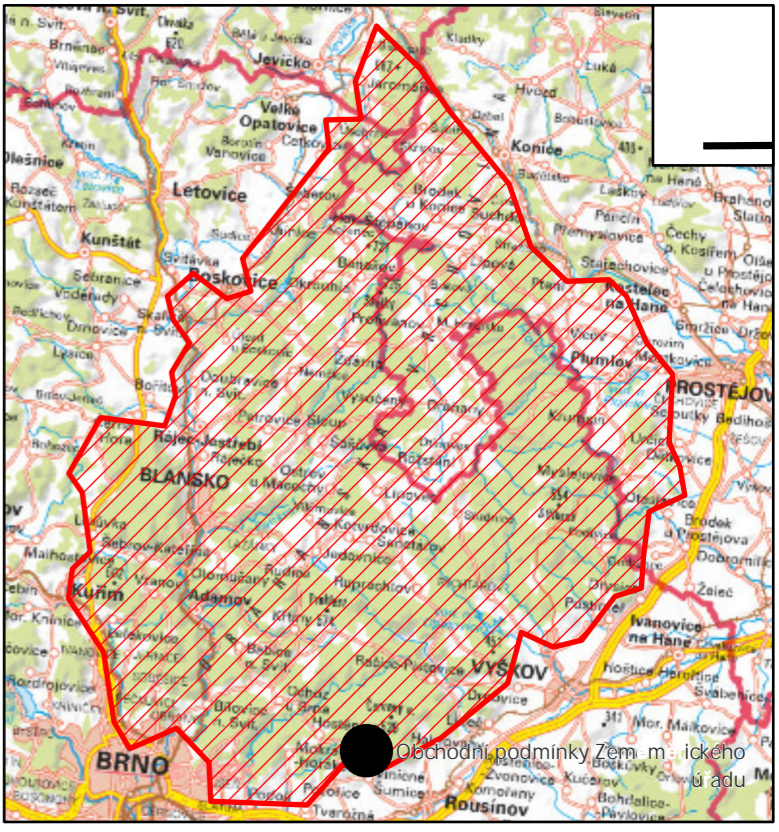
Terénní ověření objektů hospodářské činnosti lovů v lesích, lokalita Jih



Podklad: ZM10, ÚZK, 2022



- Drahanská vrchovina
- Lokalita Jih



Podklad: ZM R, ÚZK, 2022

- hranice zájmového území
- mili št
- plůžiny
- historické prvky
- fortifikace
- plůžina
- rybník
- sídlišt
- t žba suroviny
- zem d lský objekt

Název	Terénní ověření objektů hospodářské činnosti lovů v lesích, lokalita Jih		
Zpracovatel	Lesnická a dřevařská fakulta, Mendelova univerzita v Brně, Zemědělská 1, 613 00 Brno	Datum	05/2022
Šeřitel projektu	Jan Kadavý		
Autor	Karel Sklenář, Tomáš Mlíka		
Terénní průzkum	Jakub Novák, Karel Sklenář, Jan Kadavý, Robert Knot, Tomáš Mlíka	Islo výkresu	3
Výsledek vznikl při řešení projektu DG20P020V017 - „Mapování kulturního dědictví hospodářské činnosti lovů v lesích“ v rámci Programu na podporu aplikovaného výzkumu a experimentálního vývoje národní a kulturní identity na léta 2016 až 2022 (NAKI II), podpořeného prostředky Ministerstva kultury ČR.			